

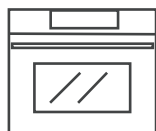
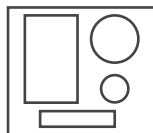
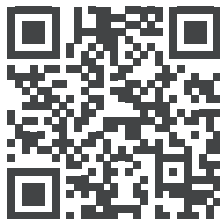
# FIRST USAGE MANUAL

**ROSIÈRES**

EN

FR

IT



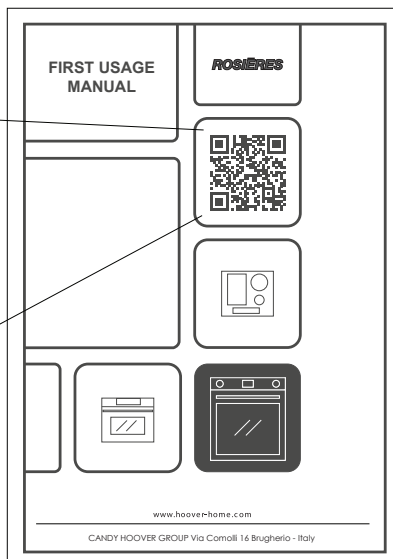
(EN) First usage manual (FR) Premier manuel d'utilisation (IT) Primo manuale d'uso

[www.hoover-home.com](http://www.hoover-home.com)

CANDY HOOVER GROUP Via Comolli 16 Brugherio - Italy

# DISCOVER THE FULL USER MANUAL

(FR) DÉCOUVREZ LE MANUEL D'UTILISATION COMPLET (IT) SCOPRI IL MANUALE UTENTE COMPLETO

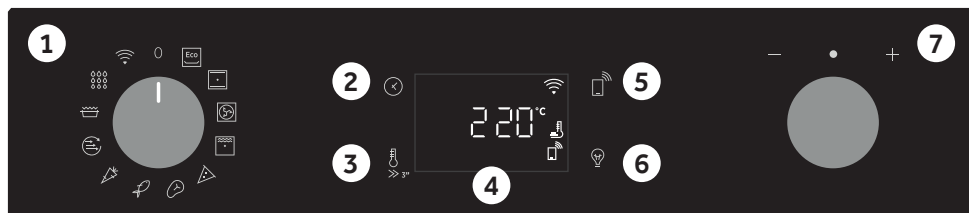


[www.hoover-home.com](http://www.hoover-home.com)

CANDY HOOVER GROUP Via Comoli 16 Brugherio - Italy

# CONTROL PANEL

(FR) PANEL PANNEAU DE COMMANDE (IT) PANNELLO DI CONTROLLO



(EN) Functions and function ranking can be changed depending on the model. (FR) Les fonctions et le classement des fonctions peuvent être modifiés en fonction du modèle. (IT) Le funzioni e la classificazione delle funzioni possono essere modificate a seconda del modello.

## (EN) Low Power Consumption Data According To Commission Regulation (EU) 2023/826

Power consumption of the product in standby mode condition with information or status display: 0,8 W

Period after which the equipment reaches automatically standby mode condition with information or status display: 20 min

## (FR) Données De Faible Consommation D'électricité Selon Le Règlement (UE) 2023/826 De La Commission

Consommation d'électricité du produit en mode veille avec affichage d'une information ou d'un état : 0,8 W

Laps de temps après lequel l'équipement passe automatiquement en mode veille avec affichage d'une information ou d'un état : 20 min

## (IT) Dati Sul Basso Consumo Energetico Secondo Il Regolamento (UE) 2023/826 Della Commissione

Consumo energetico del prodotto in modalità Standby con visualizzazione di informazioni o dello stato: 0,8 W

Tempo al termine del quale l'apparecchio entra automaticamente in modalità Standby con visualizzazione di informazioni o dello stato: 20 min





EN	FR	IT
1. Function selector knob	1. Bouton sélecteur de fonction	1. Manopola di selezione delle funzioni
2. Time	2. Temps	2. Time
3. Temperature	3. Température	3. Temperature
4. LED display	4. Affichage LED	4. LED display
5. Remote Control	5. Contrôle à distance	5. Remote Control
6. Lamp	6. Lampe	6. Lamp
7. Dial control	7. Commande rotative	7. Manopola di controllo

## MAIN FUNCTION





(FR) FONCTIONS PRINCIPALES (IT) FUNZIONI PRINCIPALI

Symbol	Function	Description
	<b>Time</b>	Press once for cooking duration, twice for the minute minder (available in standby mode), three times for the time of day, and four times for delay start. In standby mode, only the kitchen timer is accessible.
	<b>Temperature</b>	Press once to check the cavity temperature, press and hold for 3 seconds to activate the fast-preheating option (only available during the oven's preheat phase). When the preheat is active, the related icon will be shown on the display.
	<b>Remote Control ON/OFF</b>	Press the button to activate remote control, after pairing the oven with the hOn app (through the application).
	<b>Light</b>	Press to turn on/off the oven cavity light.

FR

Symbole	Fonction	Description
	<b>Temps</b>	Appuyez une fois pour la durée de cuisson, deux fois pour l'alarme (disponible en mode veille), trois fois pour l'heure du jour et quatre fois pour le départ différé. En mode veille, seule la minuterie est accessible.
	<b>Température</b>	Appuyez une fois pour vérifier la température de la cavité, appuyez et maintenez pendant 3 secondes pour activer l'option de préchauffage rapide (disponible uniquement pendant la phase de préchauffage du four). Lorsque la fonction de préchauffage est activée, l'icône correspondante s'affichera sur l'écran.
	<b>Contrôle à distance ACTIVÉ/ DÉSACTIVÉ</b>	Appuyez sur le bouton pour activer le contrôle à distance, après avoir appairé le four à l'application hOn (via l'application).
	<b>Lumière</b>	Appuyez pour allumer/éteindre la lumière de la cavité du four.

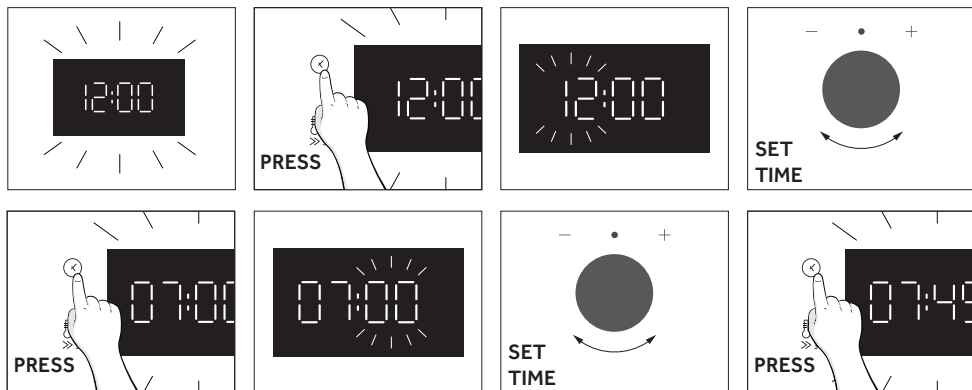
IT

Simbolo	Funzione	Descrizione
	<b>Ora</b>	Premere una volta per la durata della cottura, due volte per il contaminuti (disponibile in modalità standby), tre volte per l'ora e quattro volte per la partenza differita. In modalità standby è accessibile solo il timer da cucina.
	<b>Temperatura</b>	Premere una volta per verificare la temperatura della cavità, tenere premuto per 3 secondi per attivare l'opzione di preriscaldamento rapido (disponibile solo durante la fase di preriscaldamento del forno). Quando la funzione di preriscaldamento è attiva, l'icona corrispondente verrà mostrata sul display.
	<b>Controllo da remoto ON/OFF</b>	Premere il pulsante per attivare il controllo da remoto, dopo aver effettuato l'accoppiamento tra il forno e l'app hOn (tramite l'applicazione).
	<b>Lampada</b>	Premere per accendere/spegnere la luce della cavità del forno.

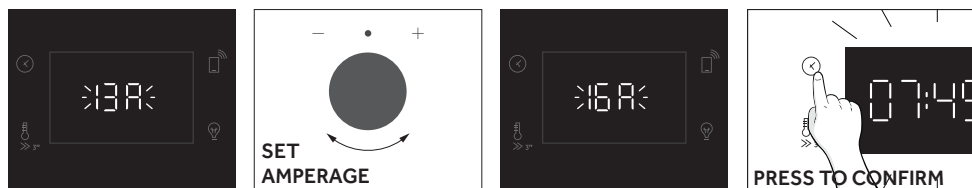
# FIRST USAGE

(FR) PREMIÈRE UTILISATION (IT) PRIMO UTILIZZO

## Set time - Régler le temps - Imposta l'ora



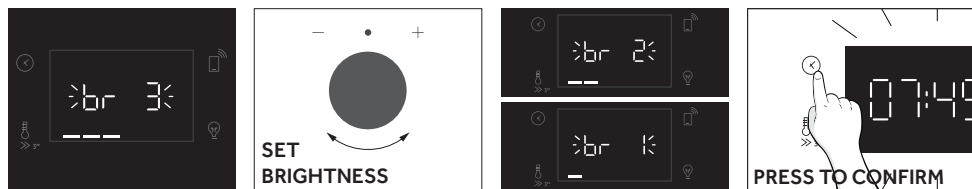
## Amperage - Ampérage - Amperaggio \*



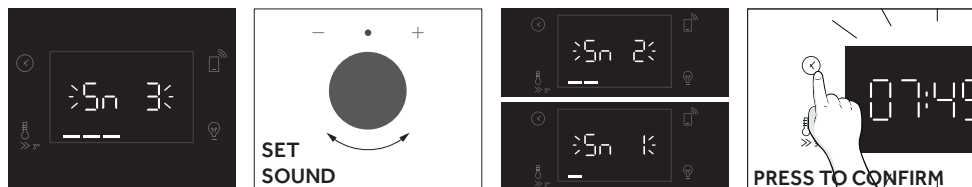
	3kW	>3kW
<b>AMPERAGE-AMPÉRAGE</b>	13A	16A

(EN)\*If present, or discover the post installation instructions on the Full User Manual. (FR)\*Si présent, ou consultez les instructions d'installation dans le manuel d'utilisation complet. (IT)\*Se presente; in alternativa consultare le istruzioni post-installazione nel Manuale d'uso completo

## Brightness - Luminosité - Luminosità



## Sound - Son - Suono



# HOW TO USE THE PRODUCT

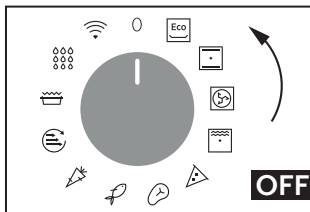
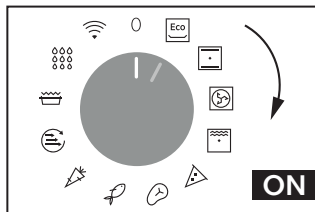
**(FR)** COMMENT UTILISER LE PRODUIT **(IT)** COME UTILIZZARE IL PRODOTTO

**(EN)** The product is designed to be "ready in one touch" and, turning the selector knob, the oven starts working at default settings **(FR)** Le produit est conçu pour être « immédiatement prêt à l'emploi » et, en tournant le bouton de sélection, le four commence à fonctionner selon les réglages par défaut. **(IT)** Il prodotto è progettato per essere "pronto con un tocco": ruotando la manopola del selettore, il forno inizia a funzionare con le impostazioni predefinite.

## SET THE FUNCTION

**(FR)** DÉFINIR LA FONCTION **(IT)** IMPOSTARE LA FUNZIONE

**(EN)** Functions and function ranking can be changed depending on the model. **(FR)** Les fonctions et le classement des fonctions peuvent être modifiés en fonction du modèle. **(IT)** Le funzioni e la classificazione delle funzioni possono essere modificate a seconda del modello.



EN	Symbol	T °C default T °C range	Shelf Position	Program	PreHeating	Suggestions
FR	Symbole	T °C défaut T °C intervalle	Position des étagères	Programme	Préchauffage	Suggestions
IT	Simbolo	T °C predefinito Intervallo di T °	Posizione sullo scaffale	Programma	Preriscaldamento	Suggerimenti
		190 °C 150-220 °C	L3	*ECO	-	
		200 °C 30-250/300°C***	L2/L3	*CONVENTIONAL		
		160 °C 50-250/300°C***	L4 L2+L5 L2+L4+L6	MULTI LEVEL		
		05 01-05	L6	**SUPER-GRILL	-	
		200 °C 150-250 °C	L3	**GRILL FAN TURN- SPIT(***)	-	
		300 °C 200-300 °C	L2/L3	PIZZA	-	
		190 °C 180-200 °C	L2/L3	MEAT	-	
		190 °C 180-200 °C	L2/L3/L4	MEAT+STEAM(***)	-	
		170 °C 160-180 °C	L3/L4	FISH	-	
		170 °C 160-180 °C	L3/L4	FISH+STEAM(***)	-	
		190 °C 180-200 °C	L2/L3	VEG	-	
		190 °C 180-200 °C	L2/L3	VEG+STEAM(***)	-	
		200 °C 150-250 °C	L4/L5	**GRATIN(***)		

Symbol	T °C default T °C range	Shelf Position	Program	PreHeating	Suggestions
	200°C 150-250°C	-	AIR FRY(***)	-	
	70°C 50-90 °C	L2/L3	GENTLE COOKING(***)	-	-
	-	-	HYDROEASY	-	
	-	-	PYRO(***)	-	-
	-	-	GENERAL CLEANING	-	
	-	-	WIFI	-	-

\*\* Use with the door closed./ \*\* Utilisation avec la porte fermée. / \*\* Utilizzo a porta chiusa.

\*\*\* Depending on the oven model. / \*\*\* Selon le modèle de four./ \*\*\* A seconda del modello di forno.

**(EN)** \* Tested in accordance with the EN 60350-1 for the purpose of energy consumption declaration and energy class.

**(FR)** \* Testé conformément à la norme EN 60350-1 aux fins de déclaration de consommation d'énergie et de classe énergétique. **(IT)** \* Testato in conformità con la norma EN 60350-1 ai fini della dichiarazione del consumo energetico e della classe energetica.

**(EN)** The information for test institutes to facilitate testing of the appliance in accordance with EN 60350-1 are available in the full UM. **(FR)** Les informations destinées aux instituts d'essai pour faciliter l'essai de l'appareil conformément à la norme EN 60350-1 sont disponibles dans le MU complet. **(IT)** Le informazioni necessarie agli istituti di prova per agevolare i collaudi dell'elettrodomestico ai sensi della norma EN 60350-1 sono disponibili nel Manuale d'uso completo.

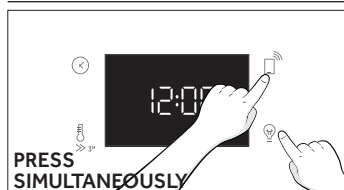
## FUNCTIONS WITH PRE-HEATING

**(FR)** FONCTIONS AVEC PRÉCHAUFFAGE **(IT)** FUNZIONI CON PRERISCALDAMENTO

**(EN)** When a cooking duration is set, once the oven will notify the end of the preheating, place the food inside the oven and give manual confirmation (tap time button) to start the cooking countdown. NOTE: If the delay start has been set the manual confirmation is not necessary, cooking will automatically start according to the programmed delay start **(FR)** Quand une durée de cuisson est programmée, lorsque le four signale la fin du préchauffage, placez les aliments dans le four et confirmez manuellement (appuyez sur la touche du temps) pour lancer le compte à rebours de la cuisson. NOTE: Si le démarrage programmé a été réglé, la confirmation manuelle n'est pas nécessaire ; la cuisson commencera automatiquement selon le démarrage programmé. **(IT)** Una volta impostata la durata della cottura, quando il forno segnala la fine del preriscaldamento, infornare il cibo e dare conferma manuale (toccare il pulsante del tempo) per avviare il conto alla rovescia della cottura. NOTA: Se è stato impostato l'avvio programmato, la conferma manuale non è necessaria; la cottura inizierà automaticamente secondo l'avvio programmato.

## CHILD LOCK

**(FR)** SÉCURITÉ ENFANT **(IT)** SICUREZZA BAMBINI



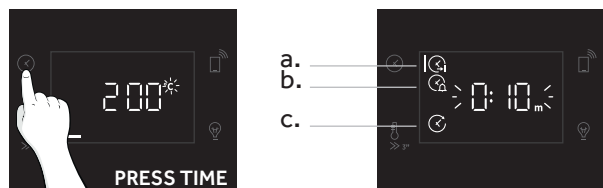
**(EN)** This function allows you to lock the screen to prevent any unwanted use by minors. To activate it, simultaneously press the Lamp and Remote Control buttons for 3 seconds. An icon with a key will appear on the user interface. In this condition, the oven user interface is locked, and no changes in settings can be made. The child lock remains active even if the left knob is turned back to OFF. To deactivate the child lock, press the Lamp and Remote Control buttons again for 3 seconds (the icon with the key will disappear). **(FR)** Cette fonction vous permet de verrouiller l'écran pour empêcher toute utilisation non désirée par des mineurs. Pour l'activer,

appuyez simultanément sur les boutons Lampe et Télécommande pendant 3 secondes. Une icône représentant une clé apparaîtra sur l'interface utilisateur. Dans cette condition, l'interface utilisateur du four est verrouillée et aucun changement de paramètres ne peut être effectué. La sécurité enfant reste active même si le bouton de gauche est tourné pour le remettre en position OFF. Pour désactiver le verrouillage enfant, appuyez à nouveau sur les boutons Lampe et Télécommande pendant 3 secondes (l'icône avec la clé disparaîtra). **(IT)** Questa funzione consente di bloccare

lo schermo per impedire qualsiasi uso non desiderato da parte dei minori. Per attivarla, premere contemporaneamente i pulsanti Lampada e Telecomando per 3 secondi. Verrà visualizzata un'icona con una chiave sull'interfaccia utente. In questa condizione, l'interfaccia utente del forno è bloccata e non è possibile apportare modifiche alle impostazioni. Il blocco bambini rimane attivo anche se la manopola sinistra viene riportata su OFF. Per disattivare il blocco bambini, premere nuovamente i pulsanti Lampada e Telecomando per 3 secondi (l'icona con la chiave scomparirà).

## TIME MENU

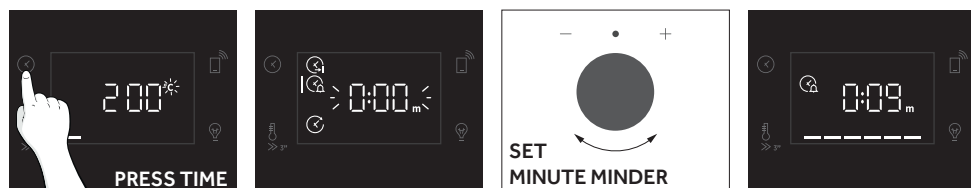
(FR) MENU TEMPS (IT) MENU TEMPO



### a. Cooking Duration - Durée de Cuisson - Durata Della Cottura



### b. Minute Minder - Alarme - Promemoria Minuti

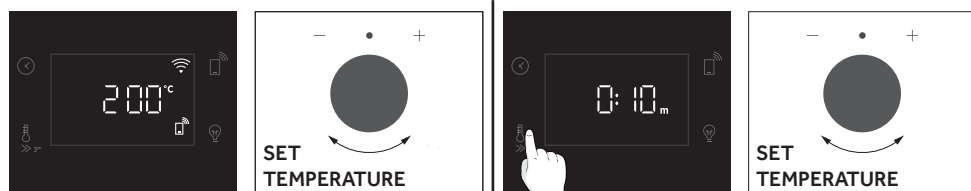


### c. Delay Start - Départ Différé - Partenza Differita



## CHANGE TEMPERATURE

(FR) CHANGEMENT DE TEMPÉRATURE (IT) MODIFICA TEMPERATURA



# CONNECTIVITY

(FR) CONNECTIVITÉ (IT) CONNETTIVITÀ

---

## EN WIRELESS PARAMETERS

Technology	Wi-Fi	Bluetooth
Standard	IEEE 802.11 b/g/n	Bluetooth v4.2, BR/EDR, BLE
Frequency Band(s) [MHz]	2401+2483	2402+2480
Maximum Power [mW]	100	10

### PRODUCT INFORMATION FOR NETWORKED EQUIPMENT

- Power consumption of the product in networked standby if all wired network ports are connected and all wireless network ports are activated: 2,0 W
- Period after which the equipment reaches automatically networked standby condition: 20 min

#### How to activate wireless network port:

Wifi module switches on as soon as the function knob is set to a position different to zero.

#### How to deactivate wireless network port:

Wifi module is always off when the function knob is set to zero position.

If the knob is set to different position, go to wifi menu and select off to deactivate the wifi.

## FR PARAMÈTRES SANS FIL

Technologie	Wi-Fi	Bluetooth
Standard	IEEE 802.11 b/g/n	Bluetooth v4.2, BR/EDR, BLE
Bande(s) de fréquence [MHz]	2401+2483	2402+2480
Puissance maximale [mW]	100	10

### INFORMATIONS SUR LE PRODUIT POUR LES ÉQUIPEMENTS EN RÉSEAU

- La consommation de courant du produit en veille en réseau si tous les ports de réseau câblés sont connectés et si tous les ports de réseau sans fil sont activés : 2,0 W
- Laps de temps après lequel l'équipement passe automatiquement en veille avec maintien de la connexion au réseau : 20 min

#### Comment activer le port de réseau sans fil :

Le module Wi-Fi s'allume dès que le bouton de fonction est placé dans une position différente de zéro.

#### Comment désactiver le port de réseau sans fil :

Le module Wi-Fi est toujours éteint lorsque le bouton de fonction est réglé sur la position zéro.

Si le bouton est réglé sur une autre position, allez dans le menu Wi-Fi et sélectionnez off pour désactiver le Wi-Fi.

## IT PARAMETRI WIRELESS

Tecnologia	Wi-Fi	Bluetooth
Standard	IEEE 802.11 b/g/n	Bluetooth v4.2, BR/EDR, BLE
Bande di frequenza (MHz)	2401-2483	2402-2480
Potenza massima (mW)	100	10

### INFORMAZIONI SUL PRODOTTO PER LE APPARECCHIATURE COLLEGATE IN RETE

- Consumo elettrico del prodotto in standby di rete quando tutte le porte di rete cablate sono connesse e tutte le porte di rete wireless sono attivate: 2,0 W
- Tempo al termine del quale l'apparecchio entra automaticamente in Standby di rete: 20 min

#### Come attivare la porta di rete wireless:

Il modulo Wifi si accende non appena la manopola funzioni viene impostata su una posizione diversa da zero.

#### Come disattivare la porta di rete wireless:

Il modulo Wifi è sempre spento quando la manopola delle funzioni è impostata sulla posizione zero. Se la manopola è impostata su una posizione diversa, accedere al menu Wi-Fi e selezionare off per disattivare il Wi-Fi.

## WIFI RESET

(FR) RÉINITIALISATION DU WIFI (IT) RESET WIFI



## OVER THE AIR UPDATE (OTA)

(FR) MISE À JOUR PAR LA TECHNOLOGIE « OVER-THE-AIR » (OTA) (IT) AGGIORNAMENTO OVER THE AIR (OTA)

(EN) The oven is equipped with an over the air (OTA) update function that enables you to effortlessly keep your oven up-to-date with the latest features. For more information please refer to the Full User Manual.

(FR) Le four est équipé d'une fonction de mise à jour par la technologie « Over-The-Air » (OTA) qui vous permet de maintenir facilement votre four à jour avec les dernières fonctionnalités. Pour plus d'informations, veuillez vous référer au manuel d'utilisation complet.

(IT) Il forno è dotato di una funzione di aggiornamento Over The Air (OTA) che ti permette di mantenere il tuo forno aggiornato con le ultime funzionalità in modo semplice. Per ulteriori informazioni, fare riferimento al manuale utente completo.

(EN) Hereby, Candy Hoover Group Srl declares that the radio equipment is in compliance with Directive 2014/53/EU and with the relevant statutory requirements for the UK market. The full text of the declaration of conformity is available at the following internet address: [www.candy-group.com](http://www.candy-group.com)

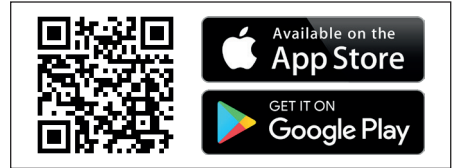
(FR) Par la présente, Candy Hoover Group Srl déclare que l'équipement radio est conforme à la directive 2014/53/UE. Le texte complet de la déclaration UE de conformité est disponible à l'adresse Internet suivante : [www.candy-group.com](http://www.candy-group.com)

(IT) Il fabbricante, Candy Hoover Group Srl, dichiara che l'apparecchiatura radio è conforme alla direttiva 2014/53/UE. Il testo completo della dichiarazione di conformità UE è disponibile al seguente indirizzo Internet: [www.candy-group.com](http://www.candy-group.com)

# HOW TO INTERACT WITH THE APP

**(FR)**COMMENT INTERAGIR AVEC L'APPLICATION **(IT)**COME INTERAGIRE CON L'APP

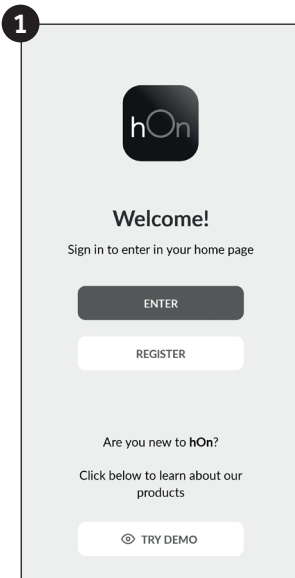
- EN** Download hOn app on your smartphone.  
**FR** Téléchargez l'application hOn sur votre smartphone.  
**IT** Scaricare l'app hOn sullo smartphone.



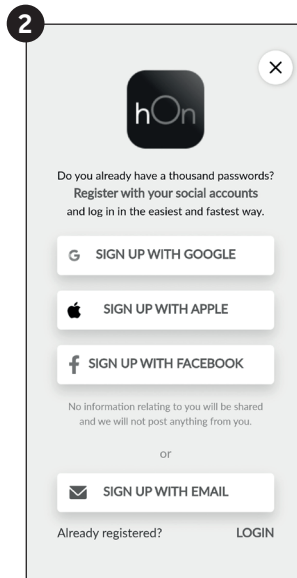
**(EN)** The following pictures are for illustrative purposes only. **(FR)** Les images suivantes sont à titre d'illustration uniquement. **(IT)** Le immagini seguenti sono unicamente a scopo illustrativo.

## NEW USER REGISTRATION

**(FR)**INSCRIPTION D'UN NOUVEL UTILISATEUR **(IT)**NUOVA REGISTRAZIONE UTENTE



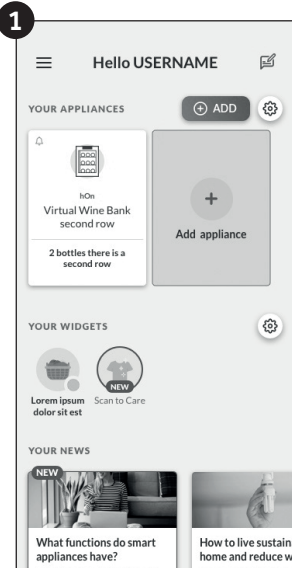
- EN** Click on "Register"  
**FR** Cliquez sur "S'inscrire"  
**IT** Fare clic su "Registrati"



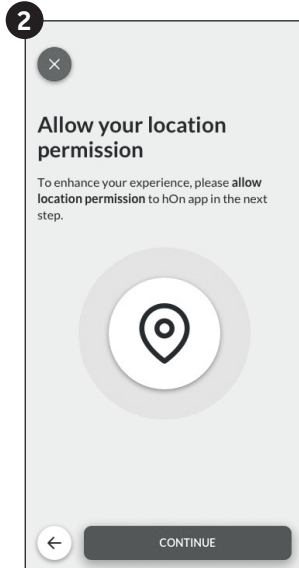
- EN** You can register through social accounts or sign up with your personal e-mail  
**FR** Vous pouvez vous inscrire par le biais de vos comptes sociaux ou avec votre adresse électronique personnelle  
**IT** È possibile registrarsi tramite account social o iscriversi con il proprio indirizzo e-mail personale

## QUICK PAIR ENROLLMENT

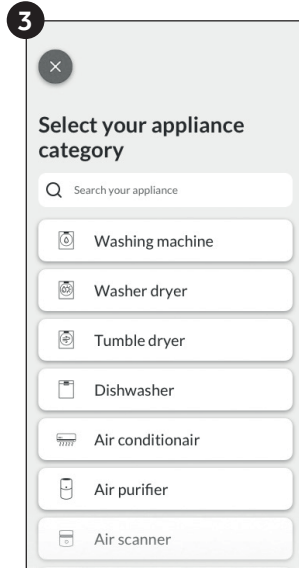
(FR) APPAIRAGE RAPIDE (IT) REGISTRAZIONE ACCOPPIAMENTO RAPIDO



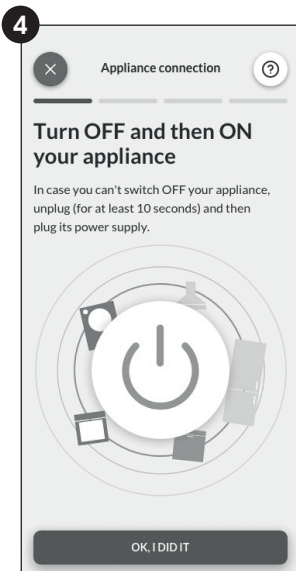
**EN** Select "Add appliance"  
**FR** Sélectionnez "Ajouter un appareil"  
**IT** Selezionare "Aggiungi elettrodomestico"



**EN** Allow your location permission  
**FR** Autorisez votre localisation  
**IT** Consentire l'autorizzazione alla propria posizione



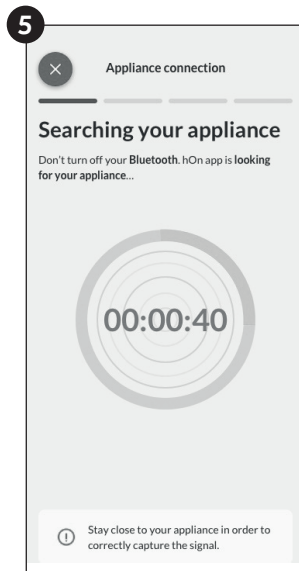
**EN** Select oven from the appliance category  
**FR** Sélectionnez le four dans la catégorie des appareils  
**IT** Selezionare il forno dalla categoria elettrodomestici



**EN** Turn on your appliance; if it is already on, turn it off and on again

**FR** Allumez votre appareil ; s'il est déjà allumé, éteignez-le et rallumez-le

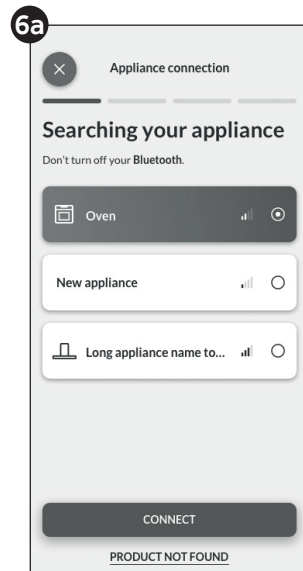
**IT** Accendere il proprio elettrodomestico; se è già acceso, spegnerlo e riaccenderlo



**EN** After turning on, the hOn app will start searching for your home appliance. The WiFi icon on your display will start blinking

**FR** Lorsqu'il aura été allumé, l'application hOn commencera à rechercher votre appareil électroménager. L'icône Wi-Fi se met à clignoter sur votre écran

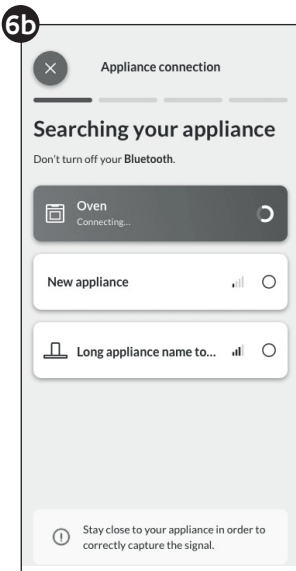
**IT** Dopo l'accensione, l'app hOn inizia a cercare l'elettrodomestico. L'icona WiFi sul display inizia a lampeggiare



**EN** Select your home appliance, tap on "connect" and wait a few seconds

**FR** Sélectionnez votre appareil ménager; appuyez sur "connecter" et attendez quelques secondes

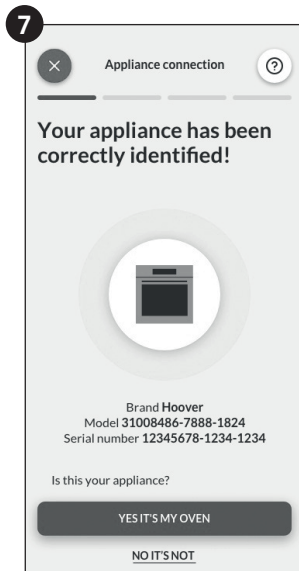
**IT** Selezionare il proprio elettrodomestico, toccare "Connetti" e attendere qualche secondo



**EN** Select your home appliance, tap on "connect" and wait a few seconds

**FR** Sélectionnez votre appareil ménager, appuyez sur "connecter" et attendez quelques secondes

**IT** Selezionare il proprio elettrodomestico, toccare "Connetti" e attendere qualche secondo



**EN** Your Oven will be found and you can control it through hOn.

The WiFi icon on your display will stop blinking

**FR** Votre four sera détecté et vous pourrez le contrôler par le biais de hOn. L'icône Wi-Fi cesse alors de clignoter à l'écran

**IT** Il forno viene trovato e può essere controllarlo tramite hOn. L'icona WiFi sul display smette di lampeggiare





70079398 • Rev.A • 07.2025